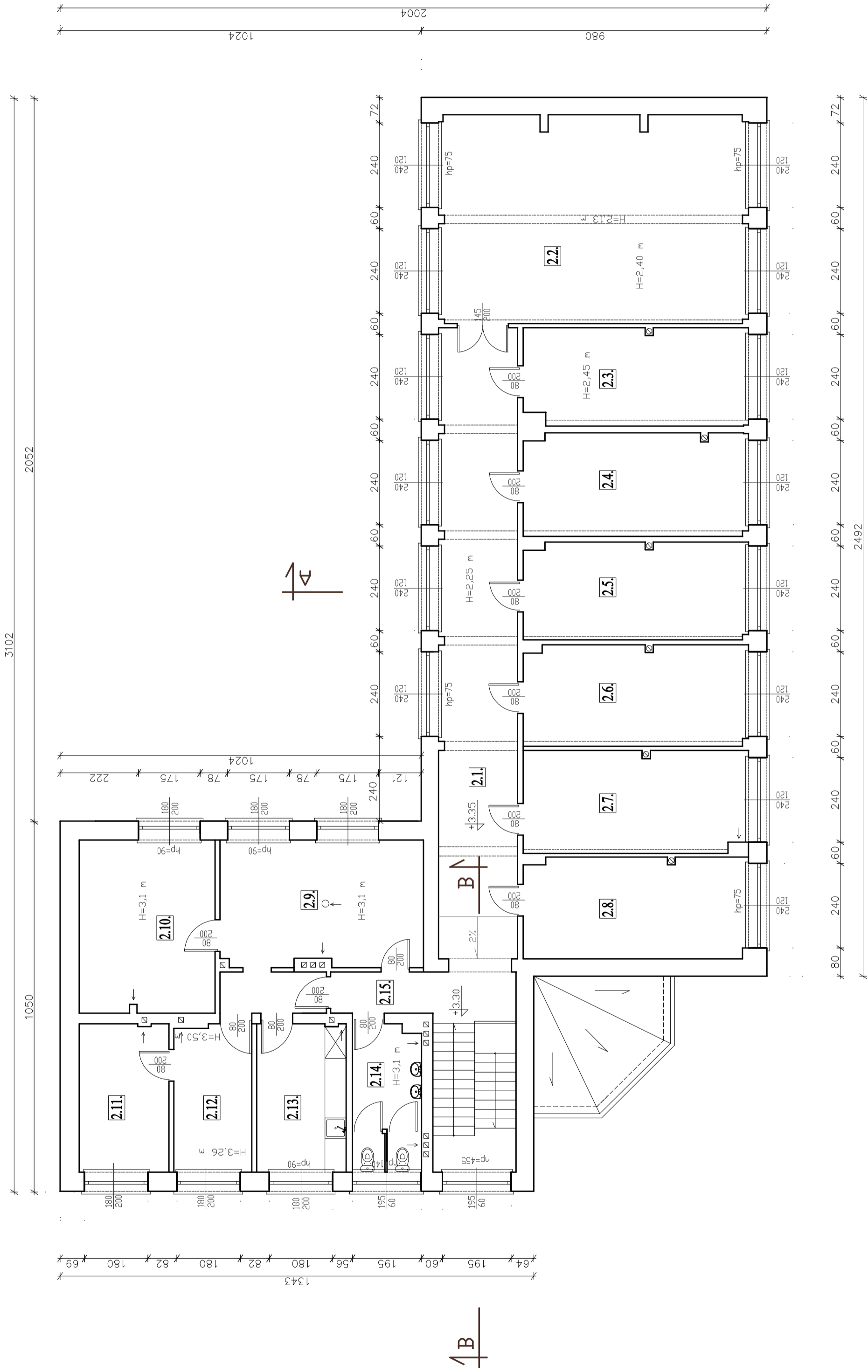


NR	RODZAJ POMIESZCZENIA	posadzka	pow. użyt. m ²
2.1.	korytarz I	plytki ceram.	39,93
2.2.	sala konferencyjna	plytki ceram.	51,64
2.3.	pom. biurowe I	panele	17,58
2.4.	pom. biurowe II	panele	18,61
2.5.	pom. biurowe III	panele	17,53
2.6.	pom. biurowe IV	panele	18,24
2.7.	pom. biurowe V	panele	18,47
2.8.	pom. biurowe VI	panele	18,27
2.9.	sekretariat	panele	24,15
2.10.	pokój prezesa	panele	18,93
2.11.	serwerownia I	panele	10,68
2.12.	serwerownia II	panele	9,17
2.13.	pokój socjalny	plytki ceram.	10,65
1.14.	wc	plytki ceram.	8,12
1.15.	korytarz II	plytki ceram.	6,84
ŁĄCZNIK			288,81



RZUT PIĘTRA - INWENTARYZACJA

OSTPROJEKT Inwestycje, Projekty, Szkolenia 07 - 410 Ostrołęka ul. Klinińskiego 32A tel./fax (0 29)764 57 99	Nazwa rys. Rzut piętra - inwentaryzacja	Nr rys. A-9
Adres: dzielnica nr 20548 ul. Kurpiowska 21, 07-410 Ostrołęka Inwestor: Ostrołęckie Przedsiębiorstwo Wodociągów i Kanalizacji Spółka z o.o. ul. Kurpiowska 21, 07-410 Ostrołęka	Obiekt: Budynek użyteczności publicznej: administracyjny	Skala: 1:100
Zespół projektowy projektant: mgr inż. Mirosław Grzyb asystent projektanta: mgr inż. arch. Anita Maria Doda	Specjalność Upr. Projekt budowlany	Data: 08. 2015r.