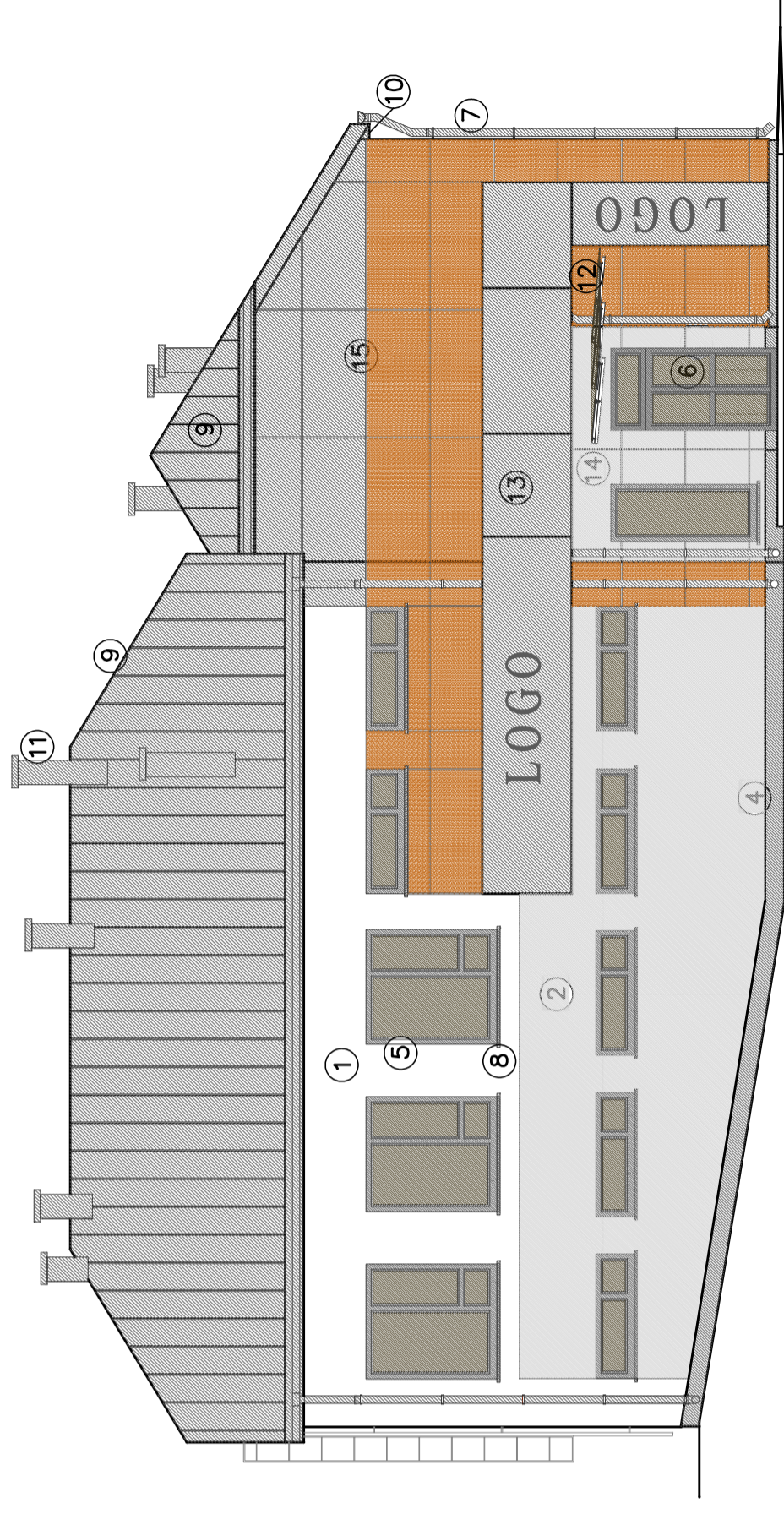
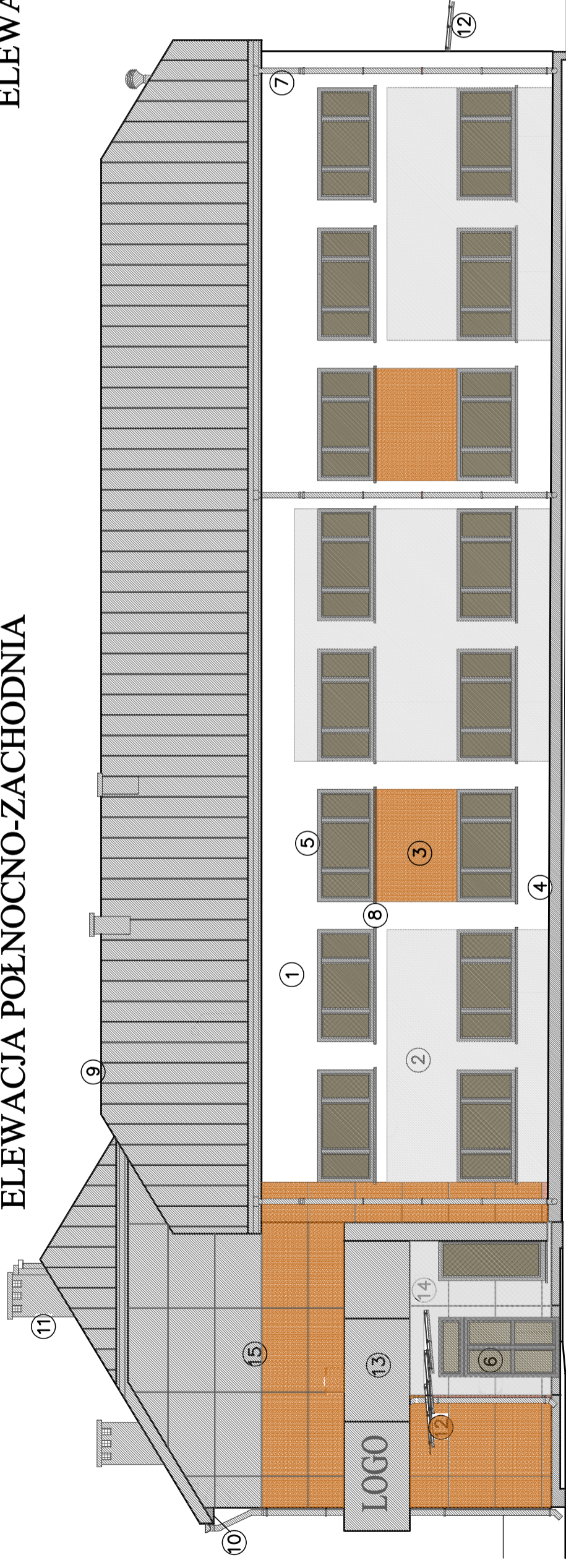


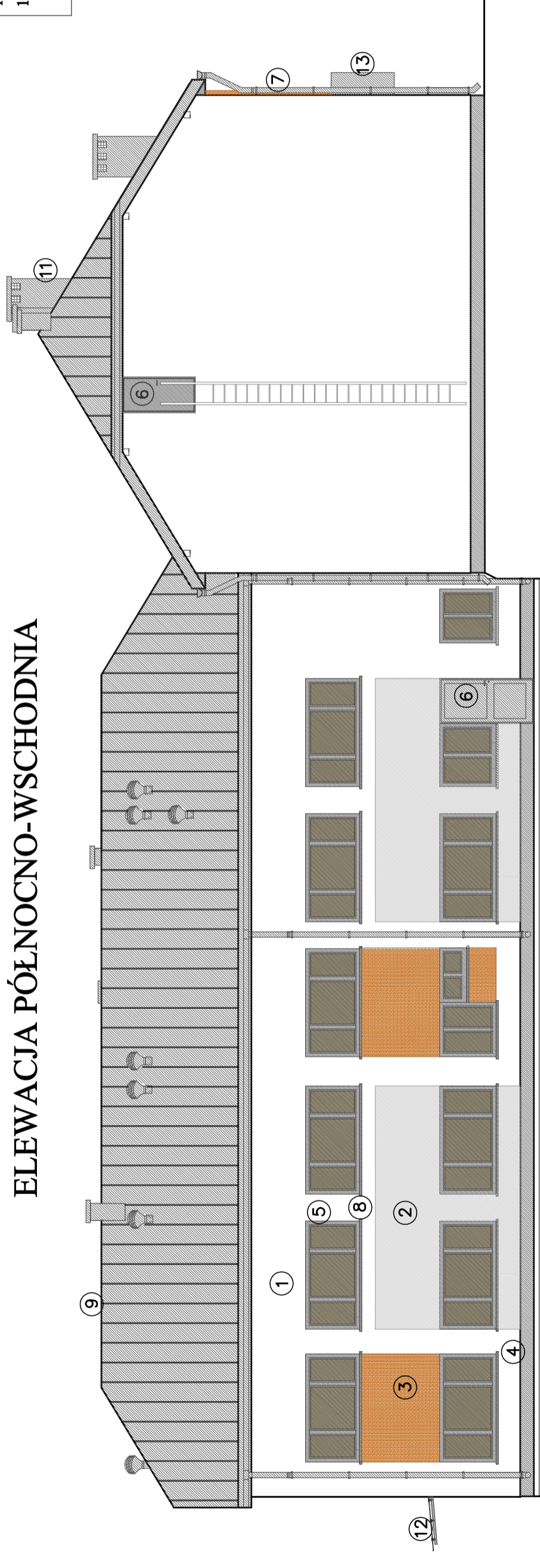
ELEWACJA PÓŁNOCNO-ZACHODNIA



ELEWACJA POŁUDNIOWO-WSCHODNIA



ELEWACJA PÓŁNOCNO-WSCHODNIA



ELEWACJA POŁUDNIOWO-ZACHODNIA

LEGENDA:

1. Ściany - tynk silikonowy wierzchołki, faktura "baranka" o uziarnieniu gr. 1.5-2.5mm w kolorze białym RAL 9003
2. Ściany - tynk silikonowy wierzchołki, faktura "baranka" o uziarnieniu gr. 1.5-2.5mm w kolorze szarym RAL 7035
3. Ściany - tynk silikonowy wierzchołki, faktura "baranka" o uziarnieniu gr. 1.5-2.5mm w kolorze bursztynowym RAL 8023
4. Cokół - tynk mozaikowy w kolorze grafitowym
5. Okna aluminiowe - profile aluminiowe w kolorze grafitowym RAL 7043, wypełnione materiałem izolacyjnym. Szkło hartowane, zespolone, grubość zespolenia 30mm, U=1,1 W/m²K.
6. Drzwi - profile aluminiowe w kolorze grafitowym RAL 7043, wypełnione materiałem izolacyjnym. U=1,5 W/m²K.
7. Rynny, rury spustowe i obróbki blacharskie - blacha tytan-cynk, patyna w kolorze grafitowym.
8. Parapety - z blachy tytan-cynk, patyna w kolorze pokrycia.
9. Dach - blacha tytan-cynk, patyna gr. 0,6-07 mm na podwójny rąbek stojący w kolorze grafitowym.
10. Podbitka - blacha tytan-cynk, patyna w kolorze pokrycia.
11. Kominy - tynk silikonowy wierzchołki, faktura "baranka" o uziarnieniu gr. 1.5-2.5mm w kolorze szarym RAL 7043
12. Zadaszenie systemowe - deszki wspornikowe ze szkła hartowanego na konstrukcji ze stali nierdzewnej.
13. Atyka - aluminiowe panele kompozytowe z rdzeniem mineralnym w kolorze szarym Grey metallic 502, równoważny na konstrukcji stalowej mocowanej do ściany
14. Okładzina wiatrołapu - aluminiowe panele kompozytowe z rdzeniem mineralnym w kolorze szarym Silver metallic 500.
15. Okładzina ściany - aluminiowe panele kompozytowe z rdzeniem mineralnym w kolorze szarym Grey metallic 502 oraz bursztynowym Indiana copper 704.

ELEWACJE

Nazwa rys.	Elewacje	Nr rys.	A-6
OSTROPIEK Inwestycje, Projekty, Szkolenia 07 - 410 Ostrołęka ul. Kilińskiego 32A tel./fax (0 29)764 57 99	Objekt: Budynek użyteczności publicznej: administracyjnej Adres: działka nr 20348 ul. Kurpiowska 21, 07-410 Ostrołęka Inwestor: Ostrołęckie Przedsiębiorstwo Wodociągów i Kanalizacji Spółka z o.o., ul. Kurpiowska 21, 07-410 Ostrołęka	Skala:	1:100
Zespół projektowy	Upr.	Projekt	projekt
projektant: mgr inż. Mirosław Grzyb	konstr./wzr.	Projekt	budowlany
asystent projektanta: mgr inż. arch. Anita Maria Doda		Data:	08. 2015r.