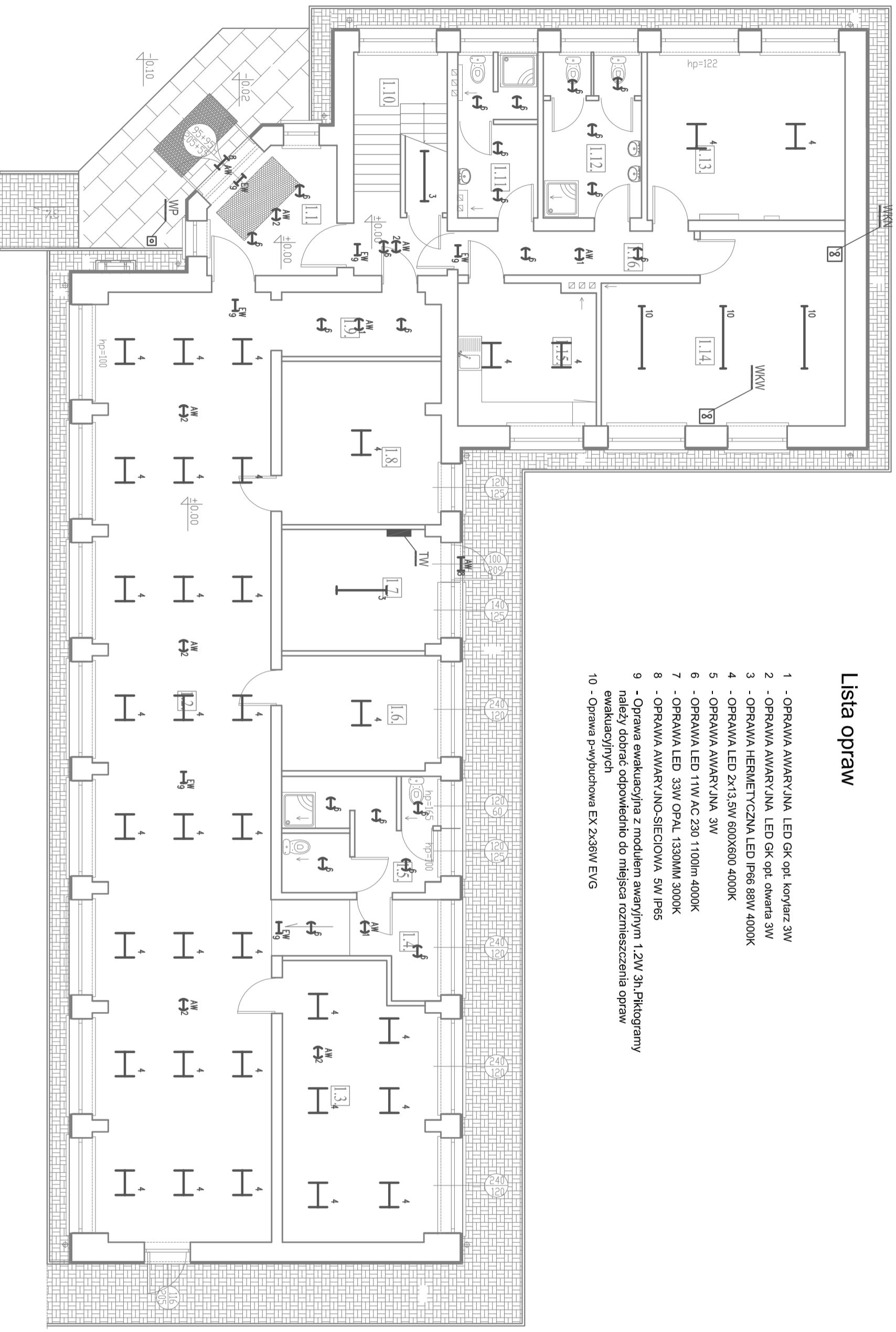


NR	RODZAJ POMIESZCZENIA	posadzka	pow. użyt. m ²
1.1.	wiatrołap	plytki ceram.	9,47
1.2.	sala obsługi klienta	pvc	107,00
1.3.	pom. biurowe	panele	26,50
1.4.	kommunikacja I	plytki ceram.	7,45
1.5.	hazienka I	plytki ceram.	11,10
1.6.	magazyn I	plytki ceram.	11,56
1.7.	węzeł c.o.	plytki ceram.	12,14
1.8.	magazyn II	plytki ceram.	16,43
1.9.	kommunikacja II	pvc	6,73
1.10.	klatka schodowa	plytki ceram.	13,29
1.11.	hazienka II	plytki ceram.	8,17
1.12.	hazienka III	plytki ceram.	10,22
1.13.	pom. gospodarcze I	plytki ceram.	21,16
1.14.	pom. gospodarcze II	plytki ceram.	26,93
1.15.	pokój socjalny	plytki ceram.	12,32
1.16.	kommunikacja III	plytki ceram.	6,62
	ŁĄCZNIE		307,09

Lista oprav

- 1 - OPRAWA AWARYJNA LED GK opt. korytarz 3W
- 2 - OPRAWA AWARYJNA LED GK opt. otwarta 3W
- 3 - OPRAWA HERMETYCZNA LED IP66 88W 4000K
- 4 - OPRAWA LED 2x13.5W 600X600 4000K
- 5 - OPRAWA AWARYJNA 3W
- 6 - OPRAWA LED 11W AC 230 1100lm 4000K
- 7 - OPRAWA LED 33W OPAL 1330MM 3000K
- 8 - OPRAWA AWARYJNO-SIECIOWA 5W IP65
- 9 - Oprawa ewakuacyjna z modulem awaryjnym 1.2W 3h-Piktogramy należy dobrać odpowiednio do miejsca rozziśszczenia oprav ewakuacyjnych
- 10 - Oprawa p-wybuchowa EX 2x36W EVG



- LEGENDA:**
- TG – TABLICA GŁÓWNA
 - WKW – WENTYLATOR KANAŁOWY WYCIĄGOWY
 - WKN – WENTYLATOR KANAŁOWY NAWIENNY
 - WP – GŁÓWNY WYŁĄCZNIK POŻAROWY

OSTPROJEKT Inwestycje, Projekty, Szkolenia 07 - 410 Ostrołęka ul. Kiłińskiego 32A tel./fax (0 29) 764 57 99		Nazwa rys. Reau pattern- instalacja oświetlenia		Nr rys. E-01	
Adres: działka nr 20348 ul. Kurpiowska 21, 07-410 Ostrołęka		Obiekt: Budynek administracyjno-biurowy OPWIK		Skala: 1:100	
Inwestor: Ochronkarskie Przedsiębiorstwo Wyodrębnione i Kanalizacyjnej Spółka z o.o. ul. Kurpiowska 21, 07-410 Ostrołęka		Upr. Wa-101/02		Podpis projekt budowlany	
Zespół projektowy projektant: mgr inż. Tadeusz Lis asystent projektanta: mgr inż. Marek Biał		Specjalność elektryczna		Data: 08. 2015r.	