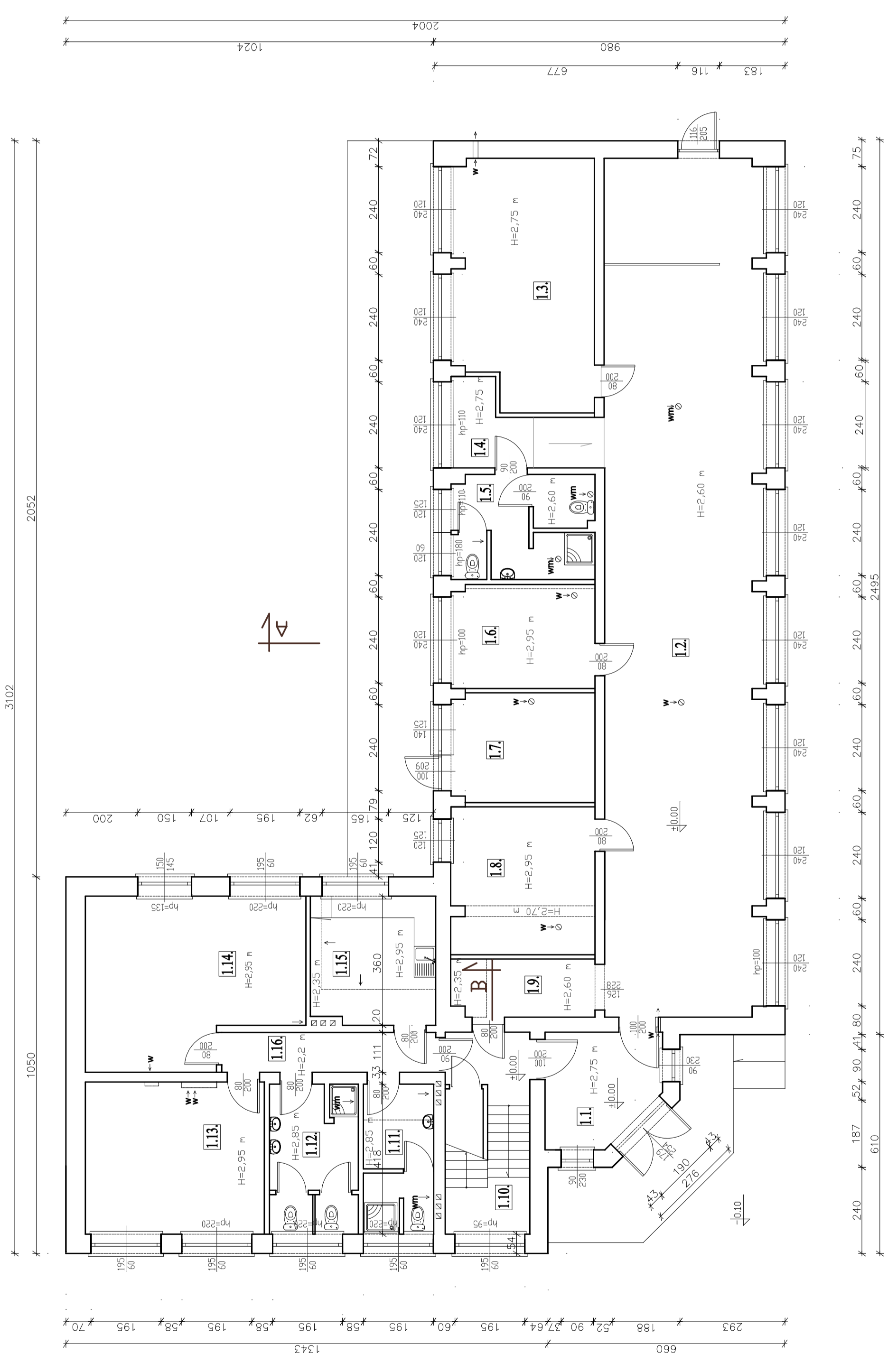


NR	RODZAJ POMIESZCZENIA	posadzka	pow. użyt. m <sup>2</sup>
1.1.	wiatrołap	plytki ceram.	9,47
1.2.	sala obsługi klienta	pvc	107,00
1.3.	pom. biurowe	panele	26,50
1.4.	komunikacja I	plytki ceram.	7,45
1.5.	łazienka I	plytki ceram.	11,10
1.6.	magazyn I	plytki ceram.	11,56
1.7.	węzeł c.o.	plytki ceram.	12,14
1.8.	magazyn II	plytki ceram.	16,43
1.9.	komunikacja II	pvc	6,73
1.10.	klatka schodowa	plytki ceram.	13,29
1.11.	łazienka II	plytki ceram.	8,17
1.12.	łazienka III	plytki ceram.	10,22
1.13.	pom. gospodarcze I	plytki ceram.	21,16
1.14.	pom. gospodarcze II	plytki ceram.	26,93
1.15.	pokój socjalny	plytki ceram.	12,32
1.16.	komunikacja III	plytki ceram.	6,62
	<b>ŁĄCZNIE</b>		<b>307,09</b>



## RZUT PARTERU - INWENTARYZACJA

<b>OSTPROJEKT</b> Inwestycje, Projekty, Szkolenia 07 - 410 Ostrołęka ul. Kilińskiego 32A tel./fax (0 29)764 57 99	Nazwa rys.	Rzut parteru - inwentaryzacja	Nr rys.	A-8
	Obi.	Budynek użyteczności publicznej - administracyjny	Skala:	1:100
Zamówi projektowy projekt budowlany projektant: mgr inż. Mirosław Grzyb <small>konstr. arch.</small> 793/88/Og.1/92/Os asystent projektanta: mgr inż. Anita Maria Doda	Adres:	drażka nr 20348 ul. Kurpiowska 21, 07-410 Ostrołęka	Upr.	Podpis
	Investor:	Ostrołęckie Przedsiębiorstwo Wodociągów i Kanalizacji Spółka z o.o. ul. Kurpiowska 21, 07-410 Ostrołęka	Specjalność	
			Data:	08. 2015r.