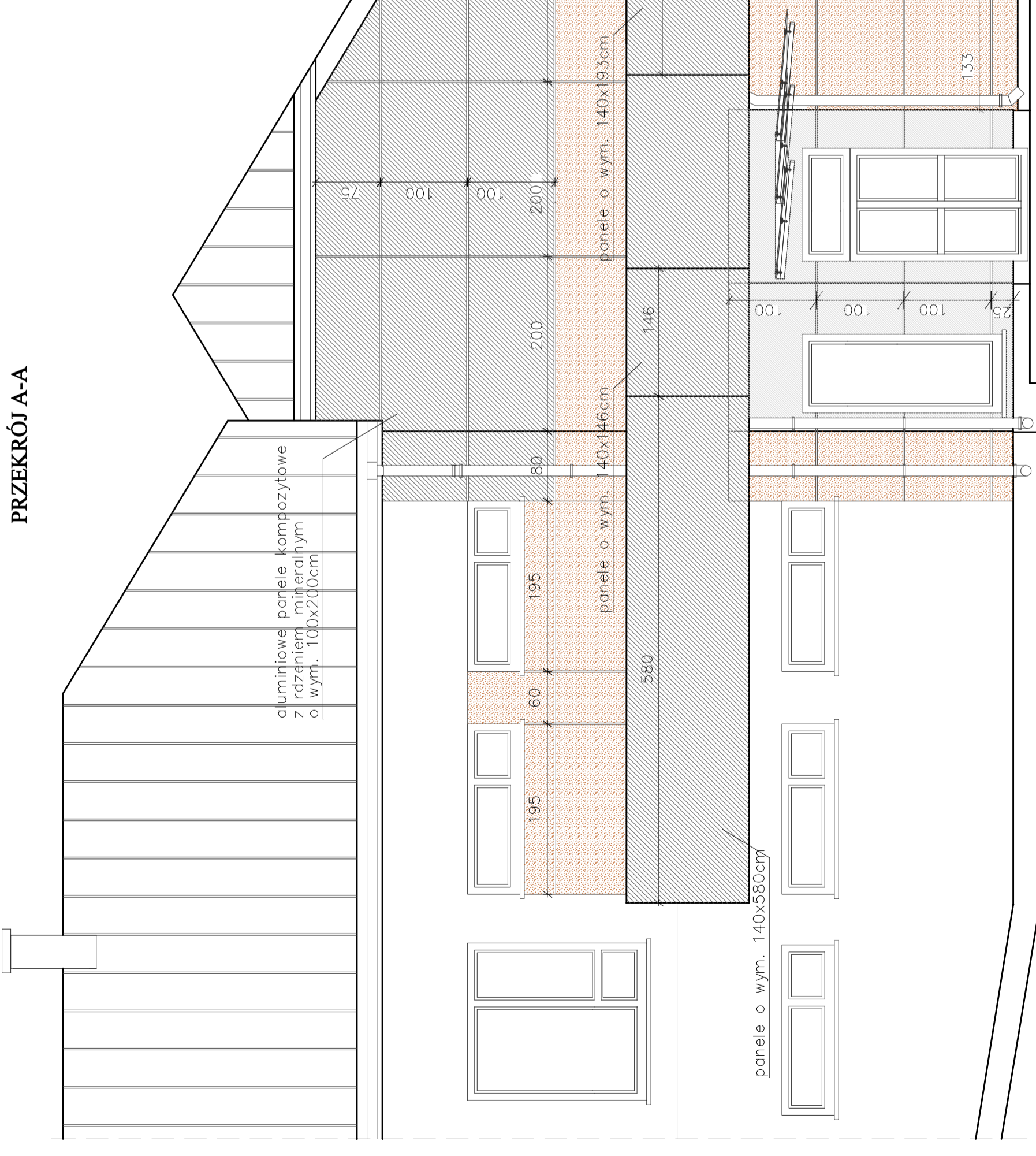
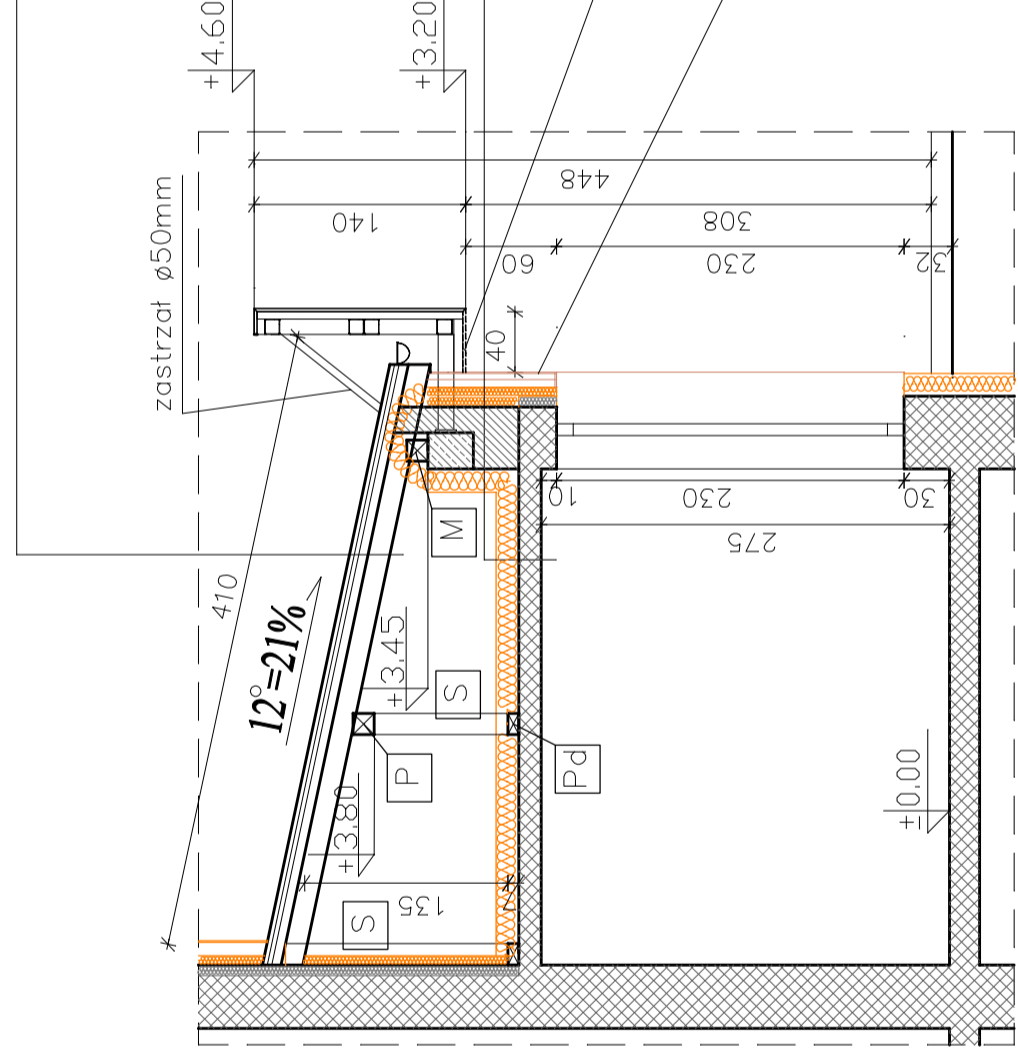
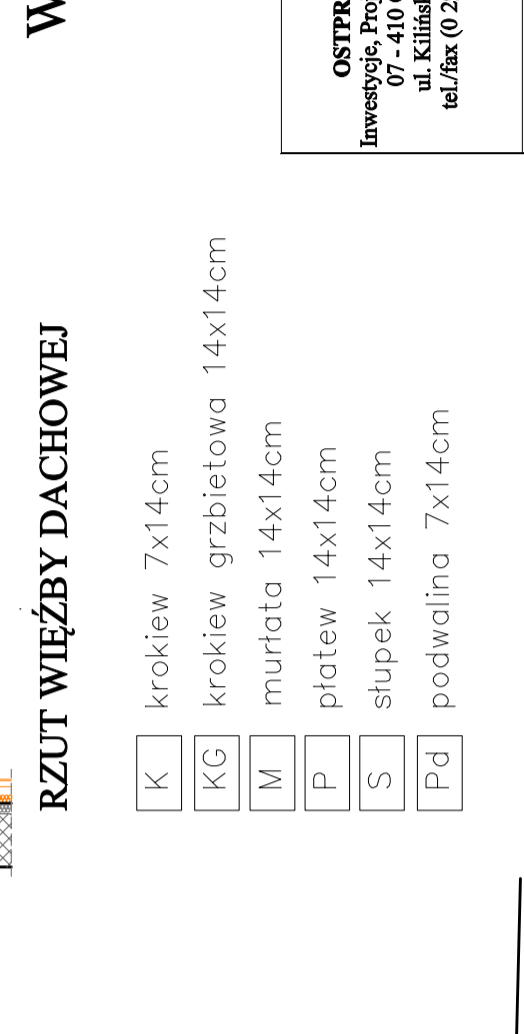
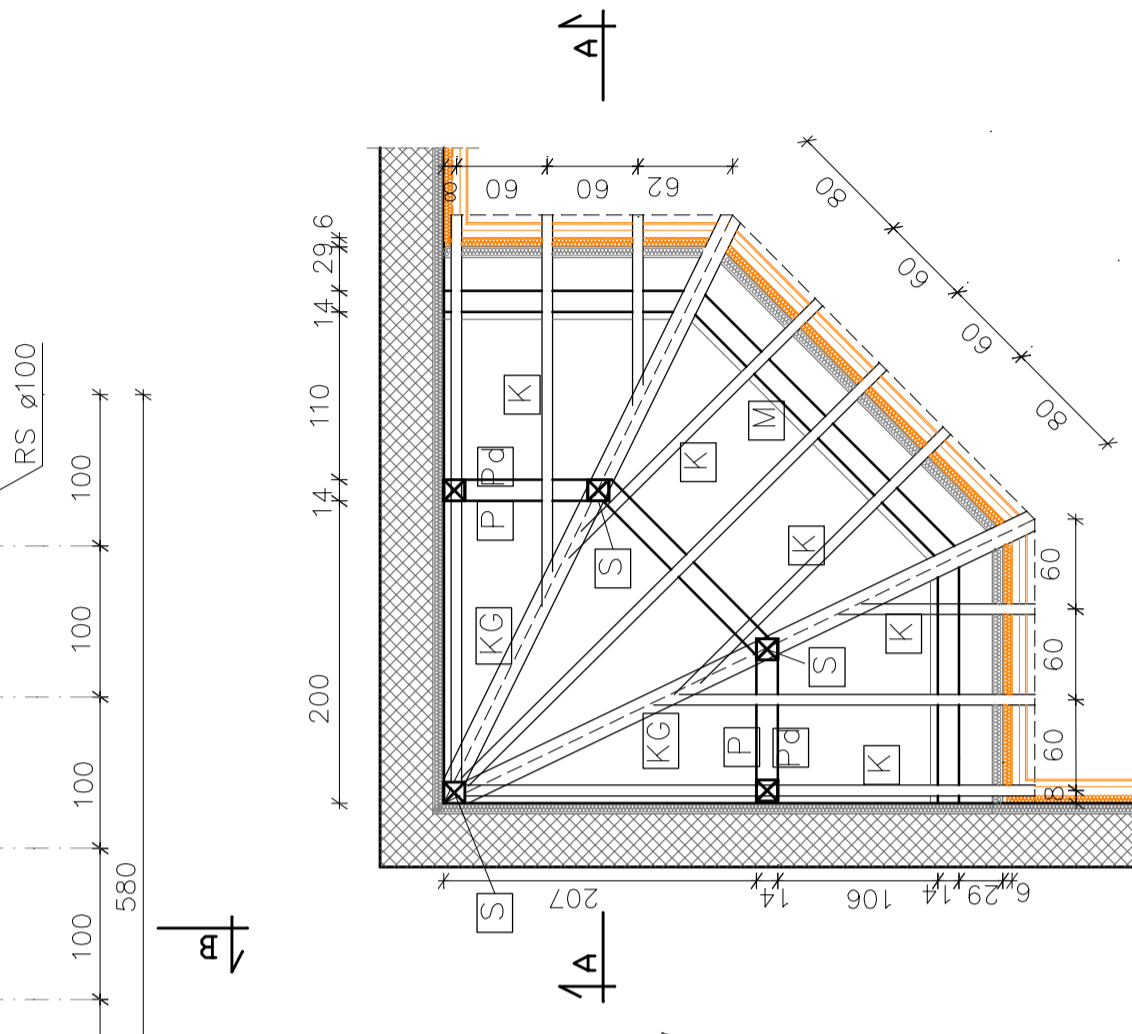


- blacha tytan-cynk na rabeł stojący
- pełne deskowanie gr.2,4cm
- Krawędź nieimpregnowany 5x5cm
- /szczelina wentylacyjna
- membrana wysokoparoprze.
- krokiew 7x14cm

- membrana wysokoparoprze.
- plyty ze skłanej wełny mineralnej gr.18cm
- folia parozobocajna
- istniejący strop
- tynek cem.-wap.

- aluminiumowe panele kompozytowe, perforowane
- aluminiumowe panele kompozytowe z rdzeniem mineralnym na konstrukcji stalowej



- RZUT WIĘŻBY DACHOWEJ**
- K krokiew 7x14cm
  - KG krokiew grzbiecowa 14x14cm
  - M murlata 14x14cm
  - P platew 14x14cm
  - S stupek 14x14cm
  - Pd podwalina 7x14cm

**WEJŚCIE GŁÓWNE 1:50**

Nazwa rys.	Wejście główne	Nr rys.	A-11
Objekt	Budynek użyteczności publicznej: administracyjny	Skala	1:50
Adres	działka nr 20348 ul. Kilińskiego 52A	Investor	Ostrołęka Przemysłowo-Handlowa i Kanałizacji Spółka z o.o. ul. Kurpiowska 21, 07-410 Ostrołęka
Zespół projektowy	Projekt	Upr.	projekt budowlany
projektant: mgr inż. Mirosław Grzyb	konstr./wzr.	793/88/Os/192/Os	Data: 08. 2015r.
asystent projektanta: mgr inż. arch. Anita Maria Doda			