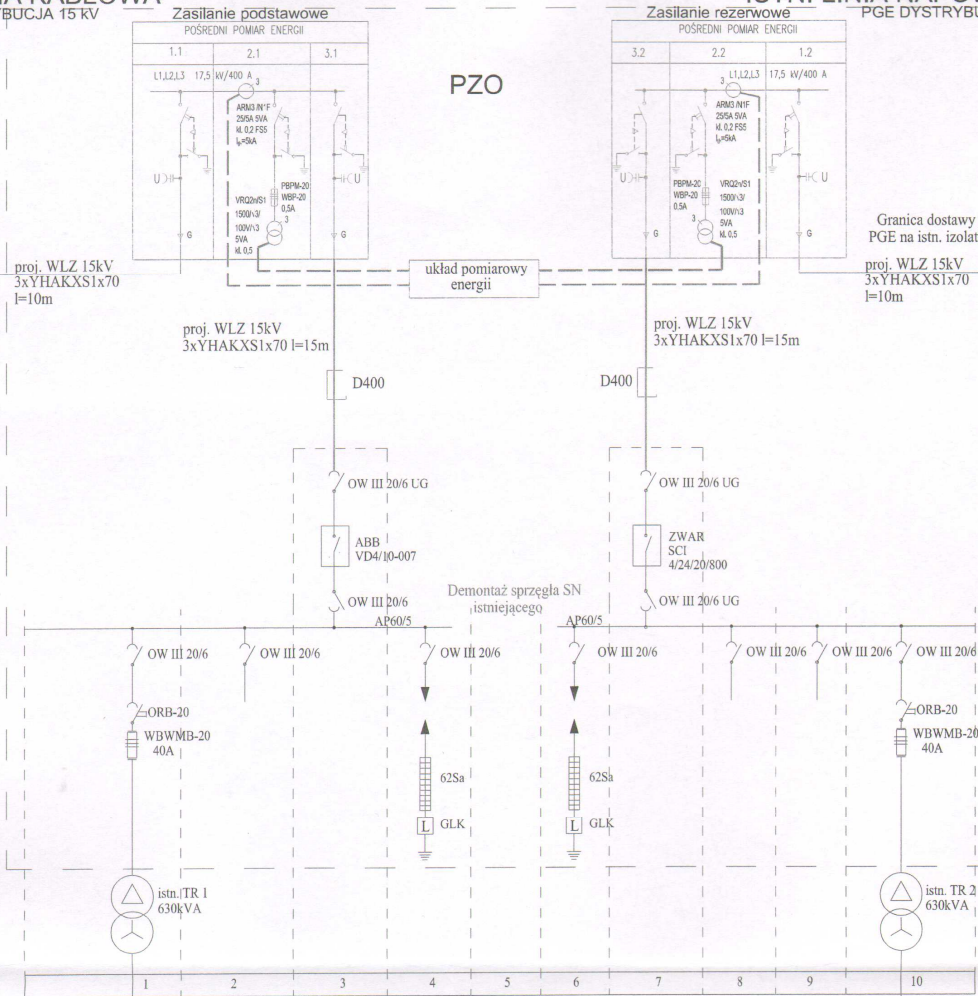


ISTN. LINIA KABLOWA
PGE DYSTRYBUCJA 15 kV

ISTN. LINIA NAPIOWIETRZNA
PGE DYSTRYBUCJA 15 kV

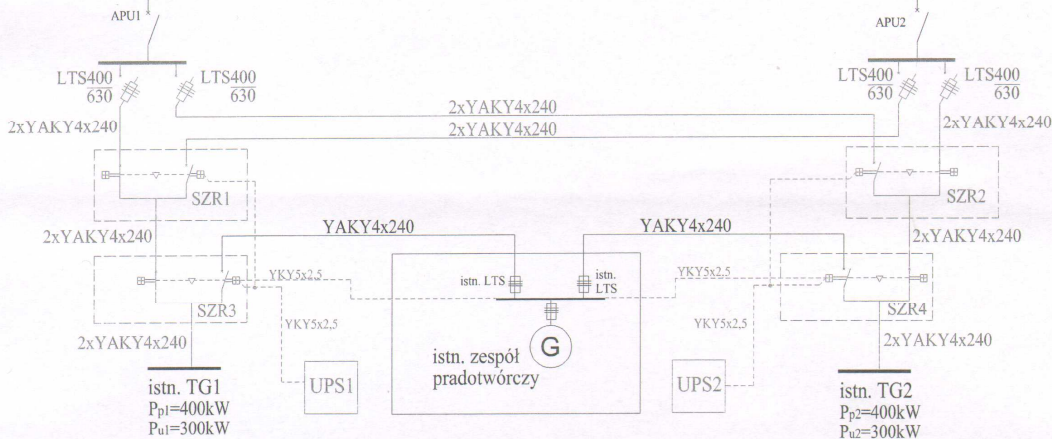
Granica dostawy przez
PGE na istn. izolatorach

Granica dostawy przez
PGE na istn. izolatorach



**I ETAP
MODERNIZACJI**
Dział Przyłączeń
Specjalista ds. Przyłączeń
Rafał Mierzejewski

**II ETAP
MODERNIZACJI**



UWAGA:
1. Istniejące sprzęgło SN po stronie OPWIK przeznaczone do likwidacji

WARIANT

Bez SZR po stronie SN, w drugim etapie modernizacja po stronie nN

Pp pod = 400kW Pu pod = 300kW
Pp rez = 400kW Pu rez = 300kW
Σ Pp = 800kW Σ Pu = 600kW

ENERGOGLOBAL JAROSŁAW MIAŁKOWSKI
01-925 WARSZAWA; UL. MASZEWSKA 33/50

Investor	Ostrołęckie Przedsiębiorstwo Wodociągów i Kanalizacji Sp. z o.o. 07-410 Ostrołęka ul. Kurpiowska 21		
Temat	Opracowanie dokumentacji projektowej dostosowania układów pomiarowo-rozliczeniowych na obiekcie SUW Kurpiowska do usługi TPA w miejscowości Ostrołęka przy ul. Kurpiowskiej 21		
Rys. nr	E 04	Schemat zasilania	Skala
Projektował:	mgr inż. Jarosław Miałkowski NR UPR.MAZ/0141/PW/OE/09		Podpis: <i>[Signature]</i> mgr inż. Jarosław Miałkowski Upr. nr MAZ/0141/PW/OE/09 Uprawniony do projektowania bez ograniczeń w specjalności instalacyjnej w zakresie sieci, instalacji i urządzeń elektrycznych i elektroenergetycznych
Sprawdził:	mgr inż. Jan Rudziński NR UPR.St-330/87		Podpis: <i>[Signature]</i> mgr inż. JAN TADEUSZ RUDZIŃSKI UPRAWNIONY DO SPORZĄDZANIA PROJEKTÓW W SPECJALNOŚCI INSTALACYJNEJ W ZAKRESIE SIETEK I URZĄDZEŃ ELEKTRYCZNYCH BEZ OGRANICZEŃ
Opracował:	mgr inż. Andrzej Kuciński		
Opracował:	inż. Przemysław Truszkowski		
Opracował:	mgr inż. Franciszek Zajkowski		

Uzasadnienie od schematu modernizacji rozdzielni 15kV - podłożenie do wypracowania projektu automatyki SZR - np. w miejscu o braku możliwości cofnięcia przedsięwzięcia
14.06.2012