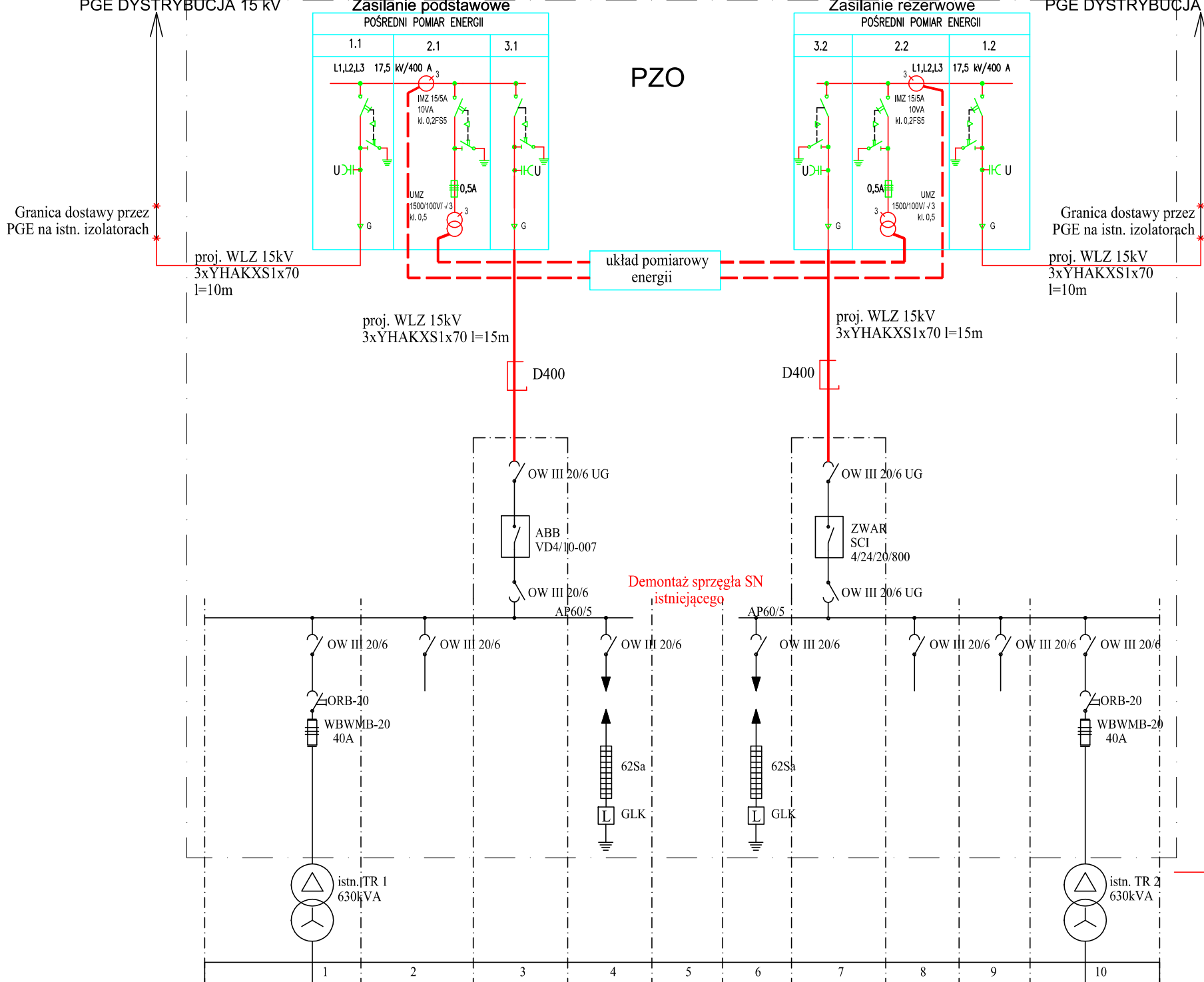
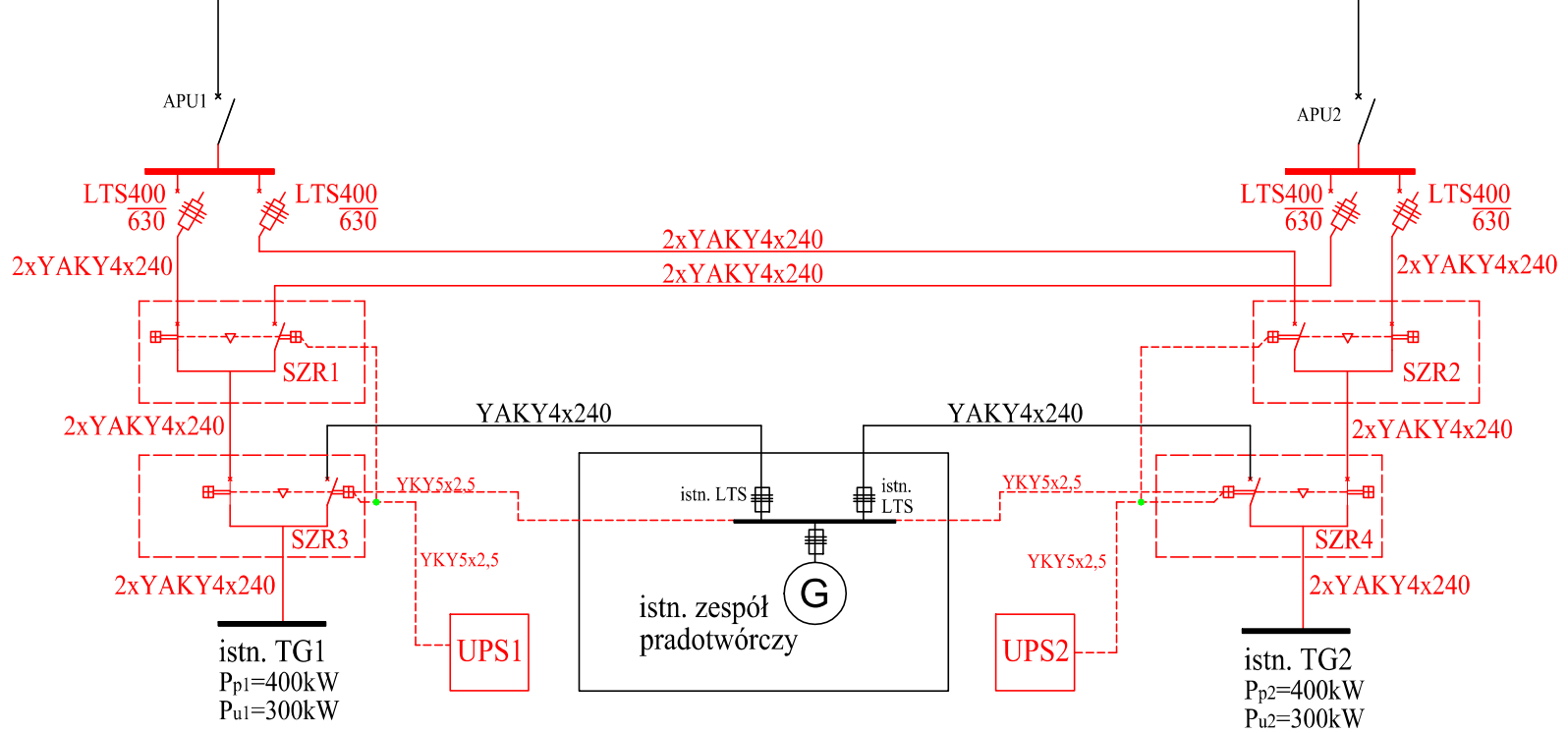


ISTN. LINIA KABLOWA

ISTN. LINIA NAPIOWIETRZNA



**I ETAP
MODERNIZACJI**



**II ETAP
MODERNIZACJI**

UWAGA:
1. Istniejące sprzęgło SN po stronie OPWIK przeznaczone do likwidacji

WARIANT

Bez SZR po stronie SN, w drugim etapie modernizacja po stronie nN

Pp pod = 400kW Pu pod = 300kW
Pp rez = 400kW Pu rez = 300kW
Σ Pp = 800kW Σ Pu = 600kW

ENERGOGLOBAL JAROSŁAW MIAŁKOWSKI 01-925 WARSZAWA; UL. MASZEWSKA 33/50		
Investor	Ostrołęckie Przedsiębiorstwo Wodociągów I Kanalizacji Sp. z o. o. 07-410 Ostrołęka ul. Kurpiowska 21	
Temat	Opracowanie dokumentacji projektowej dostosowania układów pomiarowo-rozliczeniowych na obiekcie SUW Kurpiowska do usługi TPA w miejscowości Ostrołęka przy ul. Kurpiowskiej 21	
Rys. nr	E 04	Skala
Projektował:	mgr inż. Jarosław Miałkowski NR UPR.MAZ/0141/PWOE/09	Podpis:
Sprawdził:	mgr inż. Jan Rudziński NR UPR.St-330/87	Podpis:
Opracował:	mgr inż. Andrzej Kuciński	Podpis:
Opracował:	inż. Przemysław Truszkowski	Podpis:
Opracował:	mgr inż. Franciszek Zajkowski	Podpis: